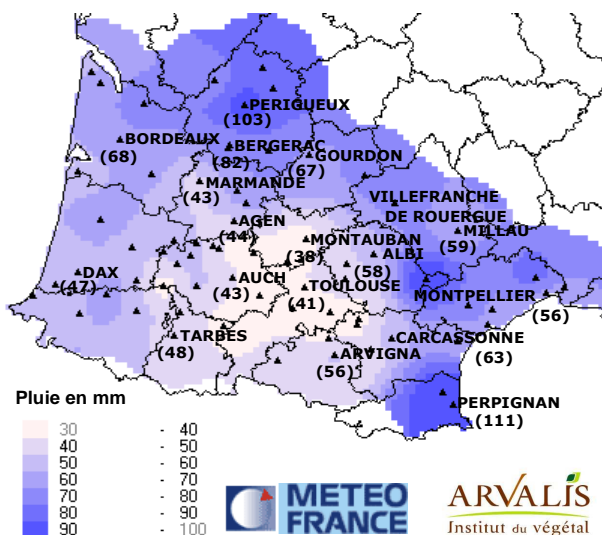


### Début mars froid

Quantité de pluie (en mm) sur le mois de mars 2010

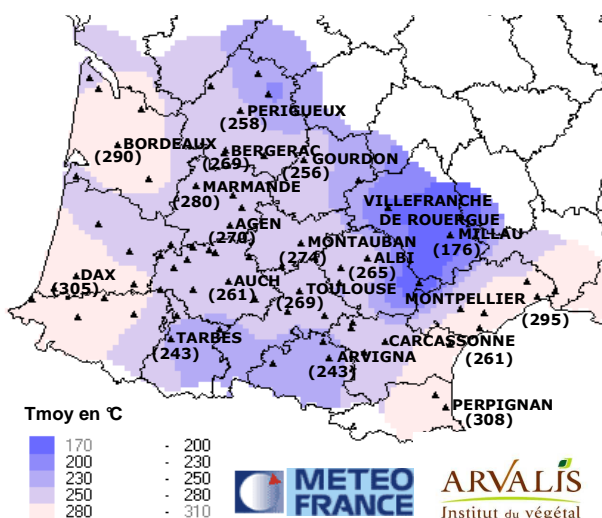


### Pluviométrie

En mars, la pluviométrie est moyenne entre 40 et 60 mm selon les stations météo.

Le dernier épisode neigeux a eu lieu le 9 mars 2010. Ce qui confirme un hiver 2010 exceptionnellement neigeux.

Somme des températures moyennes (en °C) sur le mois de mars 2010



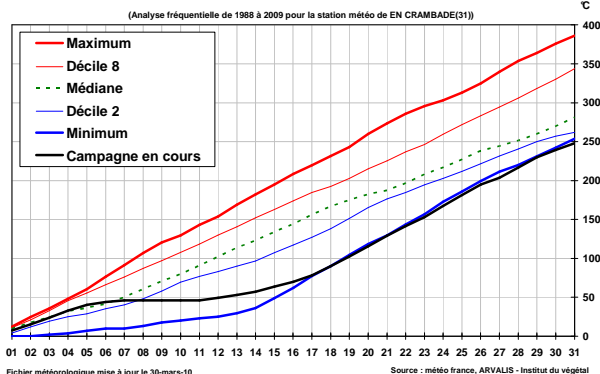
### Températures

Les températures de mars continuent à être très basses, surtout pendant la première décade ce qui place l'hiver 2010 au niveau de l'un des plus froids depuis 20 ans.

Des gels d'épis sur certains blés durs ont été observés sur les semis précoces.

### Evolution des sommes de Températures moyennes base 0

mars 2010 pour la station météo de EN CRAMBADE (31)



### Des stades toujours étalés selon les deux périodes de semis

**Semis d'octobre** : les blés durs ont dépassé le stade 2 nœuds pour la plupart des variétés. Les blés tendres ont atteint le stade 2 nœuds.

**Semis de novembre** : les blés durs et les blés tendres sont entre le stade épi 1 cm et 1 nœud.

**Gel d'épi** : quelques gels d'épi ont pu être observés sur blés durs. Ne pas confondre avec des dégâts de mouche jaune fréquemment observés sur blé tendre d'hiver et blé dur. Le niveau d'attaque est sans conséquence pour le potentiel de rendement. Aucun gel

d'épi sur blé tendre n'a été observé.

**Orge** : en zone de plaine, les variétés d'orge sont au stade 1-2 nœuds.

### Fertilisation azotée : apport qualité à prévoir

Sur blé dur : apporter 40 à 70 unités selon la variété de blé dur et le potentiel de la parcelle (cf. tableau ci-dessous).

Tableau d'azote sur blé dur

Variété blé dur	Dose d'azote pour « l'apport qualité »	
	Potentiel rendement < 40 q/ha	Potentiel rendement > 40 q/ha
Acalou, Biensur, Dakter, Pescadou, Pharaon	40 unités	40 unités
Cultur, Isildur, Joyau, Karur, Liberdur, Miradoux, (Clovis), (Nemesis), Nefer	40 unités	60 unités
(Babylone), Provenzal, Sculptur	40 unités	70 unités

Sur blés améliorants et de force : apporter de 40 à 60 unités.

Dans tous les cas, les outils de pilotage seront utiles pour ajuster ces doses.

Eviter les formes liquides, préférer ammonitrate ou urée en granulés.

### Carence en soufre

Des carences en soufre sont visibles dans les parcelles : décoloration vert clair (ou stries vert – vert jaune) des jeunes feuilles. Ces carences s'observent

principalement dans les zones les plus superficielles mais peuvent atteindre toute la parcelle.

**Dans ces situations de carences visuelles : un apport**

**de soufre de 40 Unités (sous forme sulfate) est à réaliser avant le stade 1-2 nœuds.**



### Encore des désherbages à réaliser

Beaucoup de parcelles n'ont pas encore été désherbées. Les créneaux favorables d'intervention ont été peu nombreux au cours du mois de mars avec une première décade marquée par des températures froides.

PRODUITS	STADES	Délai avant récolte (j)
CELIO	Fin floraison	42
BAGHERA / ZEUS	1 noeud	75
ENERGY PUMA	2 nœuds	75
ARCHIPEL	2 nœuds	90
ATLANTIS	2 nœuds	90
HUSSAR OF	1 noeud	75
STARANE 200	Gonflement	-
KART	Gonflement	-
ALLIE	Gonflement (sur BT et BD)	-
CAMEO ALLIE DUO HARMONY M	Gonflement	-
LONPAR	2 nœuds	-
CHARDEX	Dernière feuille étalée (dose 1.5 l/ha entre 2 nœuds et dernière feuille) Puis à fin floraison, chute des étamines (dose 1,5 l/ha)	-
DUPLOSAN SUPER	2 noeuds	-
ARIANE / BOFIX	2 noeuds	-
ROUNDUP <sup>1</sup>	7 jours avant récolte	7
BUGGY S <sup>1</sup>	7 jours avant récolte	7

<sup>1</sup> Utilisation sur blé (tendre hiver et/ou blé dur) et orge (orge de printemps ou d'hiver).  
Utilisation interdite pour l'orge de brasserie, le blé pour la panification et les céréales destinées à la production de semence

### Maladies : une arrivée timide

#### Oïdium

Maladie peu présente à ce jour excepté sur certaines variétés très sensibles.

#### Piétin verse

Il est déjà observé sur certaines parcelles à risque élevé : sol limoneux, blé de blé et semis

précoces. **Un traitement à 1-2 nœuds à base de prochloraze**

**peut être envisagé dans ces situations.**

#### Rouille brune

Aucune pustule de rouille n'a été observée. A ce jour, le risque rouille brune est faible quelle que soit la date de semis.

L'arrivée de la rouille brune devrait être assez tardive. Ceci s'explique par un niveau d'innoculum bas en fin d'été (été sec et peu de

repousses de blé) et par un hiver froid qui n'a pas permis de multiplier les contaminations primaires d'automne.

### Septoriose

Des symptômes de septoriose sont observés fréquemment dans les parcelles de limon semées en octobre et les variétés sensibles. Pour les blés durs les plus en avance en limons, on observe parfois des symptômes sur F3 visibles.

Les semis de novembre et les blés durs en argilo calcaire sont nettement moins touchés : on observe seulement quelques tâches de septoriose sur les feuilles du bas.

**Pour les semis précoces en boulbènes, une intervention à 2 nœuds pourra être envisagée si**

**plus de 20 % des 3<sup>èmes</sup> feuilles présentent des symptômes sur les variétés sensibles.**

**La vitesse de croissance des blés et les pluies du mois d'avril seront déterminantes pour décider d'un traitement à 1-2 nœuds pour les semis tardifs.**

### Maladies de l'orge

**Helminthosporiose :** présence faible de la maladie sauf sur variétés très sensibles.

**Oïdium :** quelques taches observées sur parcelles ayant de forts reliquats d'azote couplés à de fortes densités de semis.

**Rouille naine :** quelques pustules observées. A surveiller dans les prochaines semaines.

*Pour plus d'information, consultez le Bulletin de Santé du Végétal disponible à l'adresse ci-dessous :*

*Midi-Pyrénées :* <http://www.mp.chambagri.fr/Bulletin-Sante-du-vegetal-.html>

*Languedoc-Roussillon :* [http://www.draaf.languedoc-roussillon.agriculture.gouv.fr/rubrique.php3?id\\_rubrique=261](http://www.draaf.languedoc-roussillon.agriculture.gouv.fr/rubrique.php3?id_rubrique=261)

### Prochains grands rendez-vous

Le 9 juin 2010 à la ferme d'En Crambade – Montesquieu Lauragais (31)

↳ Colloque au champ « Dés herb' ACTION ! Combiner les techniques pour un désherbage durable »



#### Circuits verts céréales à paille :

25 mai 2010 à Montans (81)

27 mai 2010 à Montaut (32)

1<sup>er</sup> Juin 2010 à Montesquieu-Lauragais (31) – Peyrens (11)

3 juin 2010 à Naucelle (12)