



irrigation Avertissement

n° 10 – 11 août 2010

L'adage hebdo

« Une situation peu poussante pour les cultures mais des premiers semis qui se rapprochent des dates de fin d'irrigation... »

CONSOMMATION DES CULTURES

Semaine 31-32 (du 04/08 au 10/08)	LAVALUR	ALBI	DOURGENE	LAUTREC	PUYCELCI	TANNS
ETP hebdo	33 mm	34 mm	22 mm	32 mm	32 mm	33 mm
Pluie hebdo	3 mm	1 mm	0 mm	4 mm	8 mm	2 mm
MAÏS						
Floraison Mâle	36 mm	37 mm	25 mm	35 mm	35 mm	37 mm
Floraison femelle	36 mm	37 mm	25 mm	35 mm	35 mm	37 mm
Dessèchement soies	36 mm	37 mm	25 mm	35 mm	35 mm	37 mm
Grain laitoux	29 mm	30 mm	20 mm	29 mm	28 mm	30 mm
Grain laitoux-pâteux	26 mm	27 mm	18 mm	26 mm	25 mm	27 mm
SOJA						
Pleine floraison	33 mm	34 mm	22 mm	32 mm	32 mm	33 mm
Premières gousses	43 mm	44 mm	29 mm	42 mm	41 mm	43 mm
Gousses (2cm)	39 mm	40 mm	27 mm	39 mm	38 mm	40 mm
Premières graines (3mm)	36 mm	37 mm	25 mm	35 mm	35 mm	37 mm
Grossissement graines	26 mm	27 mm	18 mm	26 mm	25 mm	27 mm
SORGHO						
Épiaison	33 mm	34 mm	22 mm	32 mm	32 mm	33 mm
Floraison	33 mm	34 mm	22 mm	32 mm	32 mm	33 mm
Grain laitoux	33 mm	34 mm	22 mm	32 mm	32 mm	33 mm
TOURNESOL						
Pleine floraison	38 mm	39 mm	26 mm	37 mm	36 mm	38 mm
Fin floraison	33 mm	34 mm	22 mm	32 mm	32 mm	33 mm
Maturation	29 mm	30 mm	20 mm	29 mm	28 mm	30 mm

<ADRESSE_1>
<NOM> <PRENOM>
<ADRESSE_2>
<CODE_P> <VILLE_D>

TENDANCE METEO

Ind	J 12/08	V 13/08	S 14/08	D 15/08	L 16/08	M 17/08	M 18/08
T°min	14°C	12°C	14°C	14°C	14°C	14°C	15°C
T°max	25°C	26°C	24°C	24°C	26°C	26°C	27°C
Vent	NO	NO	N	N	N	N	nc
ETP	5	6	5	5	nc	nc	nc

Cette semaine restera fraîche, et pour cause, le matin les températures ne dépasseront pas les 14° C pour atteindre des maximales autour de 26° C l'après-midi (2 à 3° de moins que les normales trentennales ! Des averses localisées seront envisageables en fin de semaine mais apporteront peu de pluies, et qui plus est, de manière hétérogène.

Pour plus d'informations :



Le dicton du jour :

« Si les crapauds font musique avant le 15 août, on ne les verra plus sauter avant fin septembre »

LES CONSEILS « IRRIGATION » DE LA SEMAINE

Les consommations en eau des plantes pour la semaine passée ont été un peu plus élevées que la semaine précédente. Quelques pluies sporadiques sont tombées sur notre département rendant le bilan hydrique un peu moins déficitaire. La semaine prochaine risque d'être un peu moins poussante pour les cultures avec des températures en deçà des normales de saison, notamment le matin. Le temps couvert et les quelques précipitations engendreront également des ETP faibles pour la saison.

QUE FAUT-IL FAIRE CETTE SEMAINE ?

MAÏS :

Gemis de fin mars / début avril : les maïs sont au stade grain laitoux-pâteux. Les consommations en eau diminuent. Apportez environ **25 - 30 mm pour cette semaine** (3,5 à 4,5 mm/j).

Gemis de mi-avril / début mai : les stades des maïs sont compris entre le dessèchement des soies et le début du grain laitoux : un stress hydrique est préjudiciable pour le rendement tant que toutes les soies ne sont pas brunes. Prévoir une dose de **30 - 35 mm pour cette semaine** selon l'avancement des cultures (4,5 à 5 mm/j).

Gemis de fin mai / début juin : les maïs sont compris entre la phase de fécondation et le début de brunissement des soies. Les maïs sont sensibles. Prévoyez une dose de **35 mm** pour cette semaine (5 mm/j).

SOJA : les semis précoces arrivent au stade R6 (une gousse contient une graine verte qui remplit sa cavité. Apportez **25 - 30 mm/semaine** (3,5 à 4,3 mm/j).

TOURNESOL : de nombreux tournesols présentent un dos du capitule jaune citron : il faut **arrêter les irrigations**. Si vous êtes en pleine floraison, n'irriguez pas. Si vous arrivez en fin de la floraison, reprenez les irrigations pour maintenir les feuilles vertes avec **une dose de 25 - 30 mm**.

SORGHO : les sorghos les plus précoces sont au stade grain laitoux-pâteux. Les irrigations **ne sont donc plus nécessaires**. Pour les semis plus tardifs, la dernière irrigation (**25 mm environ**) est à positionner avant le stade grain laitoux et pas plus de 20 jours après la date d'épiaison. Cette dernière irrigation permettra de conforter le poids de 1000 grains.



ZOOM HYDRO : Des baisses de débits qui se généralisent mais des stocks d'eau encore importants !

Les cours d'eau du département sont en proie à des baisses progressives et significatives de leurs débits depuis la semaine dernière. Les autorités ont donc été amenées à proposer la mise en place d'une réalimentation de ces cours d'eau qui soit un peu plus soutenue. Que ce soit par le biais du lac des Saint-Peyres avec 2 m³/s pour le soutien de la rivière Tarn ou par le barrage de Saint-Géraud pour l'Aveyron (1,2 m³/s), nos ouvrages, aux taux de remplissage très satisfaisants pour la période, contribuent désormais à maintenir l'ensemble des débits du bassin Tarn-Aveyron au-dessus de leurs objectifs. Sur les axes non réalimentés, la situation reste inchangée sauf pour le bassin du Bernazobre qui écope désormais d'une restriction totale des prélèvements.

Bassin versant	Restrictions en vigueur au 12/08
Rance et affluents	25 % . Interdiction de prélèvements tous les jours de 12h à 18h
Bagas et affluents	50 % (tours d'eau niveau 2)
Tescou non réalimenté / En Guibbaud – Ardial / Agros / Assou et tous leurs affluents / Bernazobre affluents et nappe	100 % sauf les cultures légumières, les cultures porte-graines, les pépinières ainsi que le tabac qui bénéficient d'une limitation des prélèvements plafonnée à 50 % du mercredi 8h au samedi 20h



ZOOM HYDRO : Etat des réserves au 10/08

Prochain comité de gestion « EAU »
17 août

Barrages	Bassins versants réalimentés	%	Consignes de lâchers
Rassisse	Dadou (Tarn)	84 % (6,6 hm ³)	1230 l/s (Débit Réserve (DR) : 100 l/s + Soutien étiage (SE) : 1130 l/s)
Bancalié	Lézert (Dadou-Tarn)	96 % (10,5 hm ³)	50 l/s (DR)
Cammazes	Sor (Agout)	83 % (15,6 hm ³)	636 l/s (DR + SE)
Saint-Peyres	Thoré (Agout - Tarn)	68 % (23,3 hm ³)	2,7 m³/s (DR : 700 l/s + SE : 2 m³/s)
Saint-Géraud	Cérou (Aveyron)	66 % (9,9 hm ³)	2 m³/s (DR + SE)
Fourrogue	Vère (Aveyron)	81 % (0,97 hm ³)	62 l/s (DR + SE) . Ordre de lâcher insuffisant pour satisfaire les débits d'objectifs de Bruniquel



Ayez le réflexe de téléphoner au **05.63.48.84.44** pour connaître les restrictions en vigueur sur votre secteur (mise à jour tous les mardis soirs)

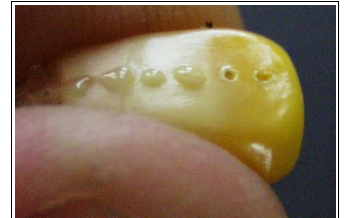
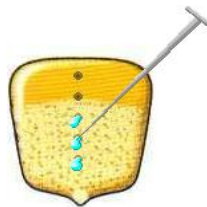
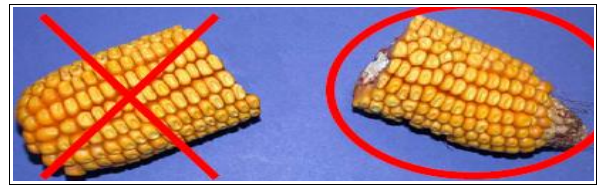
Réalisé en partenariat avec :

CasDAR



ZOOM TECHNIQUE : Mesurer le stade 50 %

La technique d'observation au champ



Pour repérer approximativement le stade 50 % d'humidité du grain chez vous, il suffit de casser un épi en son milieu, de prélever un grain représentatif de la couronne sur la partie côté pointe de l'épi et de faire des trous avec une aiguille sur toute la hauteur du grain choisi. S'il ne sort pas de jus sur le tiers supérieur du grain, on est autour de 50 % d'humidité. A répéter en plusieurs points de la parcelle pour vérification...

La mesure d'humidité du grain à l'étuve

On peut mesurer de manière un peu plus précise la teneur en eau des grains de maïs grâce à la mise en place d'un séchage des grains par étuvage. Il suffit de prélever un échantillon de 250 g de grains par parcelle que l'on place dans une étuve ventilée à 130° C pendant 38 heures. En faisant la différence entre le poids humide mesuré en sortie de champ et le poids sec de l'échantillon en sortie d'étuve, on en déduit l'humidité du grain au champ.

Plus contraignante mais plus précise, cette méthode nécessite de prendre des précautions notamment sur le réglage des balances et sur la qualité de la ventilation de l'étuve.

Début des mesures : **16 août 2010**



La mise à l'étuve d'échantillons de maïs récoltés sur les parcelles de références est faite au moins une fois par campagne.

INFO : Brève...

En mars 2010, le barrage des Saint-Peyres a été vidangé quasi complètement pour que l'usine du Baous puisse fonctionner au maximum de ses capacités avant sa fermeture pour travaux. Pour faciliter son remplissage, en tenant compte du peu de précipitations tombées au mois d'avril, le barrage a bénéficié d'une diminution exceptionnelle de son débit réservé. Suite à cela, EDF a décidé de ne pas faire payer les **4 millions de m³** supplémentaires de soutien d'étiage au Conseil général du Tarn.

Dimitri Deslandes – Romain Reversat
Chambre d'agriculture du Tarn

96, rue des Agriculteurs – BP89 – 81003 ALBI Cedex
Tél. : 05.63.48.83.83 – Fax. : 05.63.48.83.09
E-mail : d.deslandes@tarn.chambagri.fr