



irrigation

AVertissement

n° 1 - 11 juin 2009

L'adage hebdo :

« Des sols saturés en début de semaine, une semaine chaude en perspective : l'irrigation approche ! »

EDITO : L'AVERTISSEMENT IRRIGATION, C'EST REPARTI !

L'avertissement irrigation est rédigé chaque semaine par **Dimitri DESLANDES**, conseiller spécialisé en gestion de l'eau à la Chambre d'agriculture et **Maxence PREMAT**, stagiaire BTS GEMEAU. Son objectif est de vous donner les éléments nécessaires à l'optimisation de la conduite de l'irrigation de votre maïs, mais également de votre soja, sorgho ou tournesol. Autrement dit, le but est de gérer les tours d'eau de sorte à ne pas pénaliser vos cultures par un stress hydrique tout en limitant les apports inutiles.

Rédigé en début de semaine, il part dès le mercredi pour arriver dans vos boîtes aux lettres le jeudi ou vendredi en fonction des délais postaux. La rédaction de l'avertissement s'appuie notamment sur le suivi de parcelles de références équipées de tensiomètres et de pluviomètres dont les relevés nous sont transmis chaque semaine par les agriculteurs

Nous fournissons à l'agriculteur les éléments nécessaires à la conduite selon la méthode Irrinov® développée par Arvalis et les Chambres d'agriculture. Les mesures sont complétées par les bilans hydriques permettant une analyse plus complète de la situation et l'anticipation sur les apports à réaliser.

Malgré les conjonctures peu évidentes que chacun peut connaître, nous espérons que cet outil vous sera utile et vous permettra à tous de passer une campagne d'irrigation dans les meilleures conditions possibles et arrosée avec justesse !

Pierre VINCENS

**Professionnel Chambre d'agriculture du Tarn
En charge des dossiers « Eau »**

Le dicton du moment : « Qui en Juin se porte bien, au temps chaud ne craindra rien »

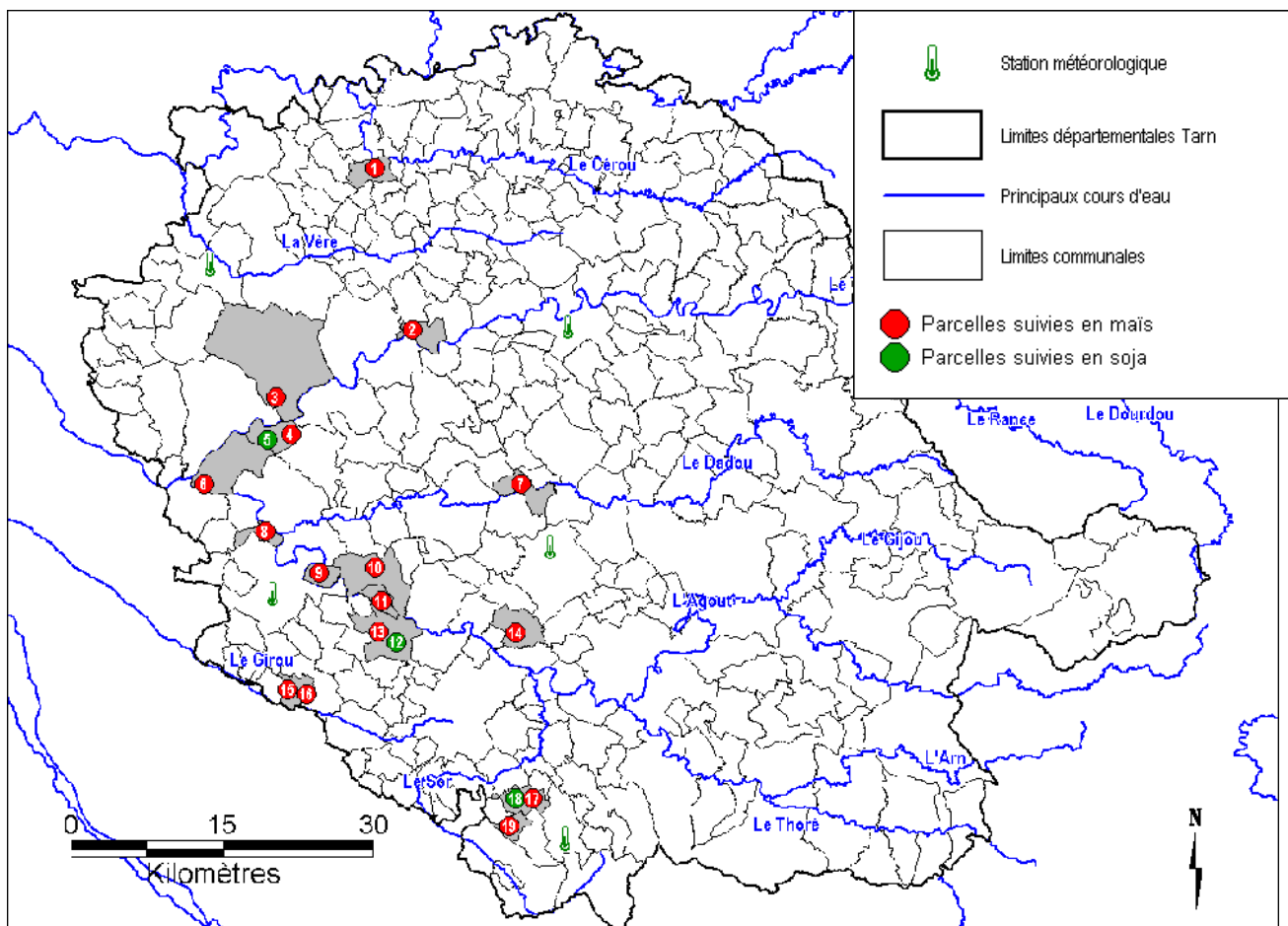
Chaque semaine vous retrouverez comme les années précédentes :

- les **données de consommation** des maïs, soja, sorgho et tournesol en fonction de leur stade végétatif et de votre secteur géographique (ETM)
- les **conseils de la semaine**
- le **suivi et l'analyse de parcelles** de références (Bilan hydrique, tensions de l'eau...)
- l'**état des ressources en eau** et les éventuelles **décisions prises par les cellules sécheresse**
- les **taux de matière sèche** du grain en fin de campagne sur de nombreuses parcelles pour déterminer l'arrêt de l'irrigation
- des **points informatifs** pour mieux comprendre l'actualité de l'eau en général



ZOOM RESEAU : DIX-NEUF PARCELLES TEMOINS POUR LE RESEAU 2009

Les résultats de l'enquête de satisfaction menée en 2008 sur l'avertissement irrigation ont montré que vous étiez sensibles à une plus grande représentativité des « terroirs d'irrigation » sur notre département. Cette année, pas moins de **dix-neuf parcelles** seront suivies hebdomadairement. Elles ont été sélectionnées afin de coïncider le plus possible aux principales zones d'irrigation du département (au prorata des surfaces irriguées) mais également en fonction des dates de semis.



n°	Nom Agriculteur	Parcelle	Culture	Variété	Indice précocité	Date de semis	Type de sol
1	FLOTTES	n.c	Maïs	PR34N43	4	12-mai	n.c
2	GRISIER	Barrage	Maïs	Mitie	4	7-mai	Boulbènes moyennement profondes
3	ROUQUETTE	Lasarthe basse	Maïs	PR33Y74	4	5-mai	Boulbènes légères
4	GORSE	n.c	Maïs	n.c	n.c	début juin	n.c
5	GORSE	n.c	Soja	n.c	n.c	début juin	n.c
6	FERRARI	Patracor	Maïs	PR35A52	4	4-mai	Limono-sablo-argileux
7	BISCOND	Prade	Maïs	PR35A52	4	9-mai	Limono-argileux
8	MILHAVET	ilot n°3	Maïs	PR33Y15	3	5-mai	Boulbènes sableux granuleux
9	MARTOREL	n.c	n.c	n.c	n.c	n.c	n.c
10	MARTOREL	n.c	n.c	n.c	n.c	n.c	n.c
11	MARTOREL	n.c	Maïs	n.c	n.c	14-mai	n.c
12	LAUR	Champ du lac	Soja	Isidor	1	8-mai	Argilo-calcaie battant
13	LAUR	ilot II	Maïs	PR34N43	3	9-mai	Argilo-calcaire
14	CARRIERE	L'Alrié	Maïs	PR33Y74	4	5-avr.	Boulbènes profond sur gravier/ limono argileux battant
15	SEMENOU	Essai rendement	Maïs	PR33Y74	4	24-mars	Argilo-limoneux
16	SEMENOU	Essai conduite classique	Maïs	PR33Y74	4	24-mars	Argilo-limoneux
17	GLEIZES	La Rolandé	Maïs	PR33A52	4	4-avr.	Argilo-limoneux
18	GLEIZES	ilot n°26; la Baquette	Soja	Isidor	1	12-mai	Boulbènes caillouteuse / graveleux
19	SEMENOU	Madame	Maïs	PR35A52	n.c	30-mars	Argilo-limoneux



ZOOM AGRO : LES SEMIS EN 2009

Cette année aura été marquée par des difficultés notables au niveau de l'implantation des cultures. Que ce soit cet hiver avec les semis des blés (Près de 10% de surfaces en moins par rapport à 2008 en blés !) ou bien ce printemps avec les cultures d'été, les conditions climatiques n'ont pas franchement été favorables.

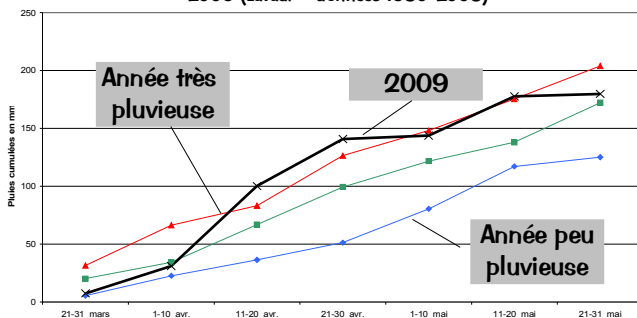
Dans le Tarn, deux périodes de semis de cultures d'été semblent ressortir du lot :

- 25 mars – 5 avril avec 10 à 15 % des semis
- 1er mai – 15 mai avec 80 à 85 % des semis

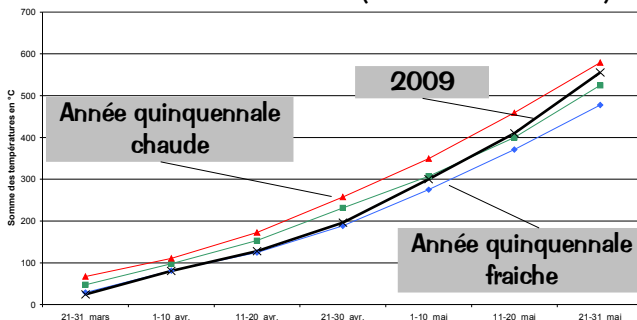


ZOOM CLIMATIQUE : LE DEBUT DE CAMPAGNE 2009

Pluie cumulée à partir de la décade du 21-31 mars 2009 au 21-31 mai 2009 (Lavaur – données 1980-2008)



Somme des températures (Base 6 / Ecrêt 30) à partir de la décade du 21-31 mars 2009 au 21-31 mai 2009 (Lavaur – données 1980-2009)



Un avril pluvieux et frais suivi d'un mai chaud et sec !

Les semis de fin mars / début d'avril ont pâti d'une pluviométrie excessivement abondante en avril dans le Tarn et de températures plutôt fraîches par rapport aux normales. Ceci a engendré une période de latence où les cultures ont végété mais ont également pu développer leur système racinaire. Le mois de mai avec ses températures supérieures à la normale trentennale ont néanmoins permis aux cultures de refaire leurs retards en quelques jours seulement.

Par ailleurs, en matière de stade de développement, les semis de mai sont quasiment au même niveau que les semis précoces car ils ont également pu profiter de conditions d'implantation et des températures propices à un bon développement. Il se peut que leur système racinaire ne soit pas en revanche aussi bien développé que les semis précoces. A surveiller donc !

Concernant les consommations des cultures, les ETP sont pour le moment dans la moyenne malgré un vent d'autan et des températures élevées qui les accentuent.



LES CONSEILS « IRRIGATION »

Malgré les orages du 5-6 juin qui ont apporté de 25 à 50 mm selon les zones du département, les prévisions météorologiques laissent à penser que la semaine à venir sera chaude et sèche.

Les sols de nos parcelles témoins étaient saturés en eau en début de semaine. Les prélèvements des cultures qui risquent d'être importants durant la semaine à venir se feront en priorité grâce à la réserve du sol.

Toutefois, pour les cultures les plus avancées (semis de maïs à 10 feuilles et plus), soyez vigilants et prêts à commencer en milieu de semaine prochaine. Les premiers tours d'eau (20-25mm) pourront être envisagés dans les sols superficiels à faible réserve et pour les semis tardifs ayant besoin d'humidité pour lever.

TENDANCES METEO

J 10/06 V 11/06 S 12/06 D 13/06 L 14/06 M 15/06 M 16/06



Tmin	17°	15°	17°	19°	17°	17°	17°
Tmax	28°	29°	32°	32°	30°	30°	29°
Vent	O	NO	Autan	Autan	Autan	Autan	



08 92 68 02 81
allo METEO TARN



ZOOM HYDRO : L'EAU DU TARN EN 2009



Dans le Tarn, beaucoup de rivières sont réalimentées en période estivale. Connaître la quantité d'eau stockée en début de campagne est donc primordial. Le tableau ci-dessous montre que les taux de remplissage des ouvrages situés dans le Tarn sont similaires à ceux de 2008, une année déjà particulièrement propice. Seul le réservoir de Saint Géraud offre un taux inférieur à l'année passée. Attention toutefois car ces relevés de côtes ont eu lieu avant l'épisode pluvieux du 5/6 juin. Les taux de remplissage seront donc vraisemblablement supérieurs à ceux notifiés. Quoi qu'il en soit, tous les ouvrages seront donc opérationnels pour commencer sereinement cette nouvelle campagne d'irrigation !

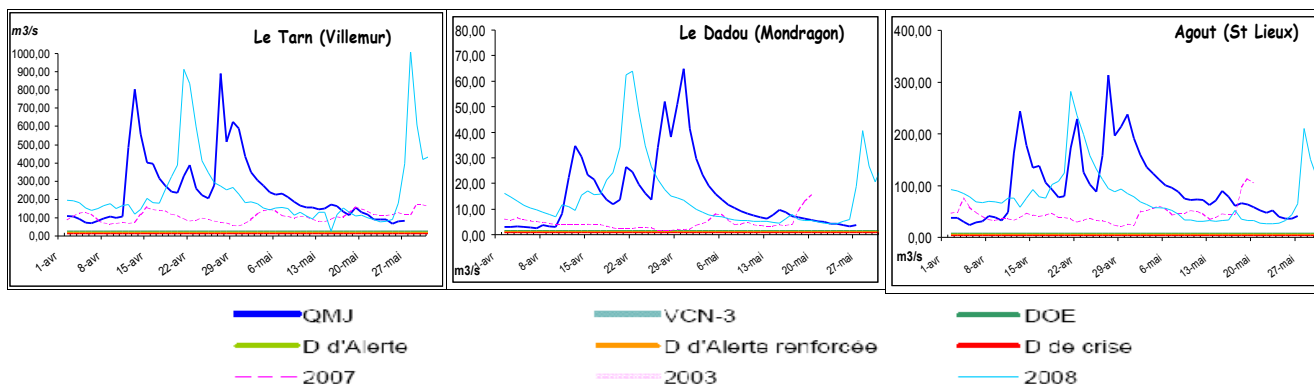
Source des données :

Photos : Chambre d'agriculture du Tarn

Tableau : Site Internet DREAL Midi-Pyrénées

	Nom de l'ouvrage	BV concerné	Capacité stockage maximale	Stocks réels	Taux de remplissage 2009	Taux de remplissage 2008
TARN	Rassisse	DADOU	13000000m ³	8680000m ³	66,80%	68,40%
	Bancalié	LEZERT	11000000m ³	10720000m ³	97,50%	98,50%
	Cammazes	SOR	18800000m ³	17120000m ³	91,10%	93,00%
	St Peyres	AGOUT	34000000m ³	n.c	19 hm ³ garantis	
AVEYRON	St Géraud	CEROU	15000000m ³	11850000m ³	79,00%	100,00%
	Fourroque	VERE	1200000m ³	1200000m ³	100,00%	100,00%

Les trois courbes représentant les débits du Tarn, de l'Agout et du Dadou pour cette année sont comparables à celles de 2008. Les tendances d'évolution des débits sont similaires à quelques exceptions près (épisodes pluvieux de fin mai). Aussi, si certains débits se retrouvent plus faibles fin mai, comme pour le taux de remplissage, les précipitations de début juin ont pu ré-alimenter les cours d'eau. La situation des rivières tarnaises semble plutôt favorable au commencement de la saison d'irrigation !



L'ABONNEMENT A L'AVERTISSEMENT : 0 € !

Vous avez reçu ce premier numéro par courrier classique. Vous continuerez à le recevoir gratuitement chaque fin de semaine dans votre boîte aux lettres, sauf :

- **si vous avez une adresse électronique**, vous pourrez recevoir l'avertissement dès le mercredi soir en avant première et en couleur !
- **si vous ne souhaitez pas recevoir l'avertissement irrigation** : contactez-nous pour vous désabonner. **Contact** : Régine Blanquet – Chambre d'agriculture – Tél. : 05.63.48.83.83 – Fax : 05.63.48.83.09 – Courriel : r.blanquet@tarn.chambagri.fr

Réalisé en partenariat avec :

CasDAR



Agence de l'Eau Adour Garonne

Dimitri DESLANDES – Maxence PREMAT
Chambre d'agriculture
96, rue des agriculteurs - BP89 - 81000 ALBI Cedex
Tél : 05 63 48 83 83 - Fax : 05 63 48 83 09
e-mail : d.deslandes@tarn.chambagri.fr