

LES SIGNES CLINIQUES

Généralement, ce sont les ovins qui expriment les signes cliniques de la maladie. Les bovins ne sont que très rarement atteints. Cependant, dans le cas de l'épisode concernant le nord de l'Europe, le sérotype 8 a aussi touché les bovins.

La maladie se caractérise par l'atteinte de plusieurs animaux en période chaude et humide (fin de l'été, début de l'automne).

Le début de l'infection se traduit par une forte fièvre (jusqu'à 42°C).

Surviennent ensuite des symptômes plus caractéristiques.

Les animaux souffrent d'œdèmes de la face et de jetage hémorragiques.



Photo C.I.R.A.D.

L'inflammation des muqueuses et les lésions des vaisseaux provoquent des hémorragies,

des œdèmes (sur les lèvres, les paupières et les oreilles), des ulcères et des nécroses (peau et muqueuses de la bouche) et, dans certains cas,

des cyanoses au niveau de la bouche et de la langue.



Photo C.I.R.A.D.



Photo C.I.R.A.D.

Des symptômes respiratoires sont fréquemment observés et accompagnés d'une salivation écumeuse et d'un jetage séreux à purulent.



Photo C.I.R.A.D.

Au bout de quelques jours, des lésions podales, dues à des inflammations, apparaissent et sont la cause de boiteries. Des zébrures hémorragiques peuvent être observées sur la corne des onglons.



Photo C.I.R.A.D.

Les animaux souffrent parfois de raideur des membres et de torticolis.

Les symptômes observés chez les bovins sont principalement des



Photo ARSIA

écoulements, accompagnés d'érosions, au niveau du nez et de la bouche.



GD Deventer



Photo ARSIA

Les trayons peuvent aussi être touchés, ils apparaissent enflés et rouges, parfois nécrosés.



Photo ARSIA

Des œdèmes au niveau des pieds entraînent des boiteries.



BOSQUET

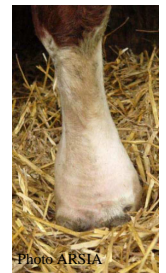


Photo ARSIA

A l'autopsie, les muscles sont marbrés et grisâtres et il y a présence de congestion et d'hémorragies pulmonaires.

Les traitements sont réalisés à partir d'anti-inflammatoires et d'antibiotiques pour limiter les surinfections.

La maladie est mortelle dans 10 à 30 % des cas chez les ovins et de l'ordre de 1 % des cas chez les bovins. S'il ne meurt pas l'animal se retrouve amaigri, la production laitière et le gain de poids semblent diminués, la reproduction est elle aussi affectée.

Les conséquences à moyen et long terme de la maladie sur les animaux touchés sont mal évaluées.

Un bon état général du troupeau semble limiter l'impact de la maladie.